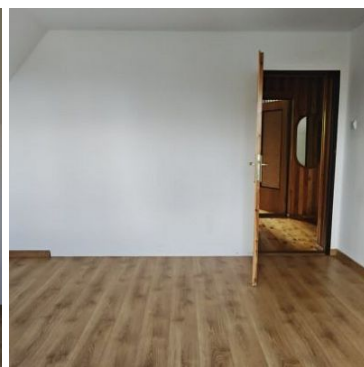


DOM NA SPRZEDAŻ

liczba pokoi: 6, pow. całkowita: 180,00 m², pow. działki: 4 000,00 m²,

Miłków

Cena **990 000** zł



Atrakcyjny dom z widokiem na góry - Miłków, działka 4000 m²

Biuro Rakowska Nieruchomości prezentuje Państwu, przestronny dom wolnostojący o powierzchni 180 m², położony w malowniczej miejscowości Miłków, na dużej, widokowej działce o powierzchni 4000 m².

Opis nieruchomości:

- dom z 1995 roku
- powierzchnia całkowita 180 m²
- działka: 4000 m²
- 5 pokoi
- 2 łazienki



- weranda + 2 balkony
- dach pokryty blachą
- okna plastikowe
- ogrzewanie: piec na ekogroszek
- wolnostojący garaż dwustanowiskowy

Rozkład pomieszczeń:

Parter:

- przestronny salon z wyjściem na balkon (panoramiczny widok na Rudawy Janowickie)
- pokój
- kuchnia
- łazienka z wanną i WC

I piętro:

- 3 pokoje (w tym jeden z wyjściem na balkon)
- łazienka z WC i natryskiem

Poziom -1 (przyziemie):

- wyjście bezpośrednio na ogród
- kotłownia
- spiżarnia
- pomieszczenie gospodarcze

Dodatkowo: niezależna kawalerka

- osobne wejście
- kuchnia
- łazienka z WC i natryskiem

Kawalerka idealna pod wynajem, apartament gościnny lub przestrzeń do pracy.

Nieruchomość położona w spokojnej, prestiżowej lokalizacji, z wyjątkowym widokiem na Rudawy Janowickie – idealna dla osób ceniących prywatność, przestrzeń i bliskość natury. Tylko 8 km do Karpacza. 15 minut do Jeleniej Góry. W okolicy szkoła, przedszkole, sklepy, przystanek autobusowy oraz stacja kolejowa.

Zapraszam do kontaktu i na prezentację tej wyjątkowej nieruchomości.



Symbol	155/NSR/DS	Rodzaj nieruchomości	DOM
Rodzaj transakcji	SPRZEDAŻ	Status	oferta aktualna
Rodzaj rynku	WTÓRNY	Cena	990 000, 00 PLN
Kraj	POLSKA	Województwo	DOLNOŚLĄSKIE
Powiat	dolnośląskie	Miejscowość	Miłków
Kod pocztowy	58-535	Położenie działki	TEREN PŁASKI
Powierzchnia całkowita	180, 00 m²	Powierzchnia działki	4 000, 00 m²
Kształt działki	PROSTOKĄT	Powierzchnia użytkowa	180, 00 m²
Rodzaj domu	WOLNOSTOJĄCY	Rodzaj budynku	DOM
Rok budowy	1995	Typ kuchni	ODDZIELNA
Liczba łazienek	3	Liczba WC	3
Liczba pokoi	6	Ilość pięter [wliczając parter]	2
Ogrzewanie	C.O. WĘGLOWE	Podpiwniczenie /piwnica	PODPIWNICZONY
Rodzaj kanalizacji	MIEJSKA	Źródło wody	WODA MIEJSKA
Uciążliwość okolicy	CICHE	Rodzaj okien	PLASTIKOWE
Kształt dachu	DWUSPADOWY	Rodzaj ogrodzenia	METALOWE
Ogrodzenie	CZĘŚCIOWE	Pomieszczenie gospodarcze	✓
Balkon	✓		



Nieruchomości Sylwia Rakowska
ul. Grottgera 7
tel. 603-508-945
biuro@nieruchomoscisr.pl



Sylwia Rakowska
właściciel

Specjalista ds. Nieruchomości

603 508 945

biuro@nieruchomoscisr.pl

Więcej ofert na stronie www.nieruchomoscisr.pl