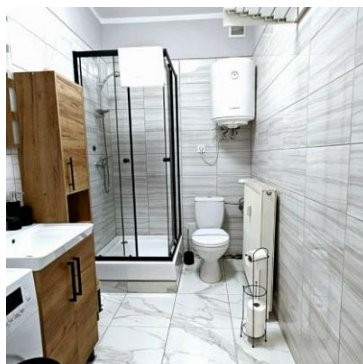
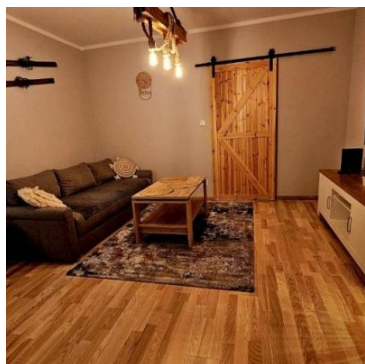


MIESZKANIE NA SPRZEDAŻ

liczba pokoi: 2, pow. całkowita: 52,70 m²,

Karpacz, Górny

Cena **610 000** zł



Biuro Rakowska Nieruchomości prezentuje Państwu, mieszkanie położone na Ip.kamienicy z widokiem na... przygodę w Karpaczu Górnym! ☐

Przytulne **2-pokojowe mieszkanie o pow. 52,70 m² tuż przy stoku**, idealne dla tych, którzy lubią mieć wszystko „z górki” – dosłownie i w przenośni!

W skład mieszkania wchodzi:

- **dwa ustawne pokoje** – jeden do spania, drugi do marzeń (albo Netflix),
- **kuchnia**, w której poranna kawa smakuje lepiej po zjeździe ze stoku,
- **łazienka z WC** – kompaktowa, ale wie, do czego służy,
- **przedpokój**, który dzielnie zniesie narty, buty i zimowe kurtki,
- oraz **weranda-jadalnia** – idealna na odpoczynek, podziwianie widoków na Śnieżkę lub planowanie



kolejnego zjazdu.

Czynsz do wspólnoty wynosi 670 zł w tym zaliczka na C.O oraz f. remontowy i f. eksploatacyjny. Budynek zadbane, przestronna klatka schodowa. Miejsce parkingowe przed posesją.

Lokalizacja? **Tuż przy stoku** - bliżej się nie da, chyba że postawisz łożko na wyciągu. Zimą raj dla narciarzy, latem dla turystyki pieszej i miłośników górskiego powietrza. Bliskie sąsiedztwo Hotelu Gołębiowskiego daje możliwość korzystania (odpłatnie) z hotelowych udogodnień (basen, kręgielnia, SPA) co jest dużym atutem szczególnie w razie niesprzyjającej pogody.

Idealne jako **mieszkanie na stałe, weekendową bazę wypadową lub inwestycję pod wynajem**. Jedno jest pewne - nuda tu nie zagląda!

Zainteresowany? Zadzwoń, zanim ktoś inny zjedzie po tę ofertę pierwszy! ☐



Nieruchomości Sylwia Rakowska
ul. Grottgera 7
tel. 603-508-945
biuro@nieruchomoscisr.pl

Symbol	968/NSR/MS	Rodzaj nieruchomości	MIESZKANIE
Rodzaj transakcji	SPRZEDAŻ	Status	oferta aktualna
Rodzaj rynku	WTÓRNY	Cena	610 000, 00 PLN
Kraj	POLSKA	Województwo	DOLNOŚLĄSKIE
Powiat	karkonoski	Miejscowość	Karpacz
Kod pocztowy	58-540	Dzielnica - osiedle	Górny
Powierzchnia całkowita	52, 70 m²	Powierzchnia użytkowa	52, 70 m²
Rodzaj mieszkania	2-POKOJOWE	Rodzaj budynku	KAMIENICA
Typ kuchni	Z OKNEM	Liczba łazienek	1
Stan łazienki	BARDZO DOBRY	Liczba WC	1
Droga dojazdowa	LOKALNA DROGA	Liczba pokoi	2
Piętro	1	Ilość pięter [wliczając parter]	2
Źródło c.w.	GAZOWY 2-OBIEGOWY	Ogrzewanie	C.O. Z SIECI LOKALNEJ
Forma własności	PEŁNA WŁASNOŚĆ	Rodzaj kanalizacji	MIEJSKA
Źródło wody	WODA MIEJSKA	Liczba miejsc parkingowych	1
Typ parkingu	NA PODJEŹDZIE		



Nieruchomości Sylwia Rakowska
ul. Grottgera 7
tel. 603-508-945
biuro@nieruchomoscisr.pl



Sylwia Rakowska
właściciel

Specjalista ds. Nieruchomości

603 508 945
biuro@nieruchomoscisr.pl

Więcej ofert na stronie www.nieruchomoscisr.pl