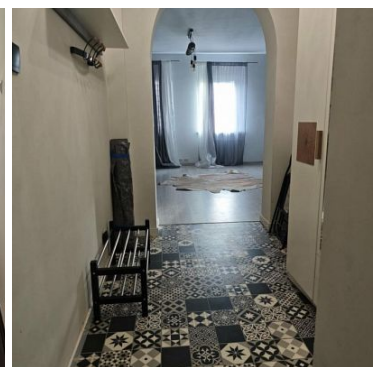
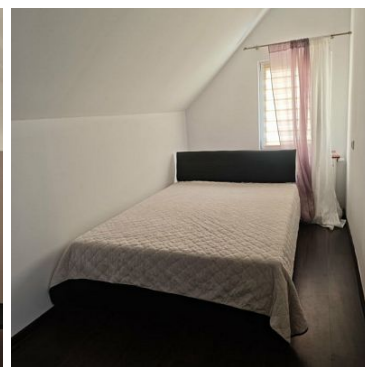
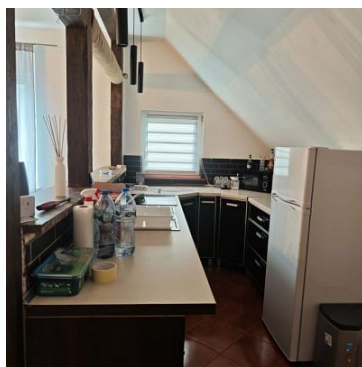
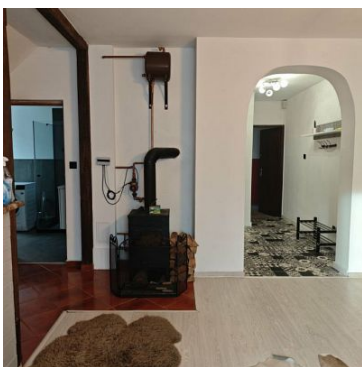


MIESZKANIE NA SPRZEDAŻ

liczba pokoi: 3, pow. całkowita: 94,80 m²,

Karpacz

Cena **299 000** zł



GOTOWA INWESTYCJA - 2 niezależne mieszkania | Karpacz | 94,8 m²

Biuro Rakowska Nieruchomości prezentuje Państwu **nieruchomość inwestycyjną typu „2 w 1”** – lokal o łącznej powierzchni **94,8 m²**, podzielony na **dwa w pełni niezależne mieszkania**, zlokalizowany w turystycznej miejscowości **Karpacz**. Idealna propozycja pod **wynajem krótkoterminowy, długoterminowy lub model mieszany**.



ATUTY INWESTYCYJNE

- dwa niezależne lokale = **dwa źródła dochodu**
- **bezczynszowe** (niskie koszty stałe)
- częściowe wyposażenie w cenie
- przynależny **strych z potencjałem adaptacji** (możliwość zwiększenia metrażu i przychodu)
- lokalizacja w kurorcie turystycznym – **wysoki popyt najmu całorocznego**

Mieszkanie nr 1 - kawalerka

Idealne pod:

- najem krótkoterminowy (pary, single)
- najem długoterminowy

Układ:

przedpokój, kuchnia, pokój, łazienka z WC

Standard :

- panele i kafle
- okna PCV
- ogrzewanie elektryczne
- ciepła woda: bojler elektryczny

Mieszkanie nr 2 - 2 pokojowe

Idealne pod:

- najem turystyczny (rodziny)
- najem długoterminowy

Układ:

przedpokój, salon z aneksem kuchennym, sypialnia, łazienka z WC

Standard:

- panele i kafle
- okna PCV
- ogrzewanie – piec typu *koza*
- ciepła woda: bojler elektryczny

☐ STRYCH:

Bezpośrednio nad mieszkaniem znajduje się **przynależny strych**.

→ **Możliwość stworzenia dodatkowego pokoju / studia** i zwiększenia stopy zwrotu.



Budynek

- kamienica 4-lokalowa
 - brak czynszu administracyjnego
 - planowane założenie wspólnoty
 - brak gazu
 - dach kryty papą - **wymaga naprawy**
 - brak ocieplenia
-

Dodatkowe atuty

- piwnica
 - komórka
 - ogródek
 - miejsca parkingowe przy budynku
-

Lokalizacja - Karpacz

- miejscowość o **wysokim obłożeniu turystycznym**
 - sklepy, tereny zielone, komunikacja autobusowa
 - atrakcyjna lokalizacja zarówno dla turystów, jak i najemców długoterminowych
-

Inwestycja z potencjałem skalowania - możliwość:

- wydzielenia 3 jednostek (po adaptacji strychu)
- prowadzenia najmu krótkoterminowego
- łączenia najmu turystycznego i najmu długoterminowego

Zapraszam na prezentację.



Symbol	967/NSR/MS	Komórka lokatorska	✓
Rodzaj nieruchomości	MIESZKANIE	Rodzaj transakcji	SPRZEDAŻ
Status	oferta aktualna	Rodzaj rynku	WTÓRNY
Cena	299 000, 00 PLN	Stara cena	350 000, 00 PLN
Kraj	POLSKA	Województwo	DOLNOŚLĄSKIE
Powiat	karkonoski	Miejscowość	Karpacz
Kod pocztowy	58-540	Powierzchnia całkowita	94, 80 m²
Powierzchnia użytkowa	94, 80 m²	Rodzaj mieszkania	3-POKOJOWE
Rodzaj budynku	KAMIENICA	Typ kuchni	ANEKS KUCHENNY
Liczba łazienek	2	Liczba WC	2
Liczba pokoi	3	Piętro	1
Ilość pięter [wliczając parter]	1	Ilość poziomów	1
Źródło c.w.	ELEKTR. PRZEPŁYWOWY	Ogrzewanie	C.O. ELEKTRYCZNE, KOMINEK
Podpiwniczenie /piwnica	PIWNICA	Rodzaj kanalizacji	MIEJSKA
Źródło wody	WODA MIEJSKA	Rodzaj okien	PLASTIKOWE
Rodzaj podłogi	PANELE	Liczba miejsc parkingowych	2
Typ parkingu	NIEUTWARDZONY	Pomieszczenie gospodarcze	✓



Nieruchomości Sylwia Rakowska
ul. Grottgera 7
tel. 603-508-945
biuro@nieruchomoscisr.pl



Sylwia Rakowska
właściciel

Specjalista ds. Nieruchomości

603 508 945

biuro@nieruchomoscisr.pl

Więcej ofert na stronie www.nieruchomoscisr.pl