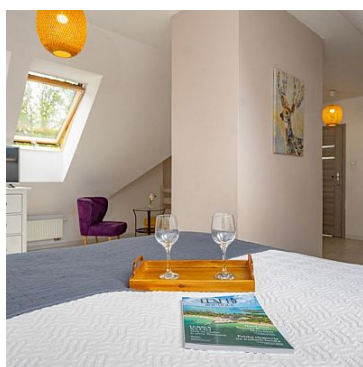
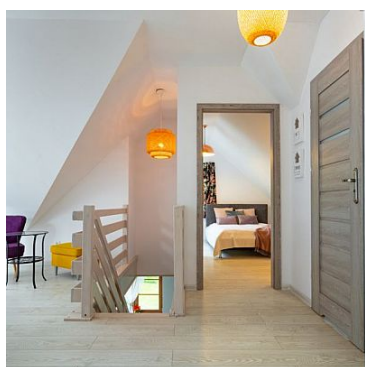


MIESZKANIE NA SPRZEDAŻ

liczba pokoi: 4, pow. całkowita: 110,00 m²,

Karpacz

Cena **860 000** zł



Oferujemy na sprzedaż niezwykle apartament inwestycyjny, który idealnie łączy styl z praktycznymi rozwiązaniami. Jest to wyjątkowa oferta zarówno dla inwestorów, jak i dla osób poszukujących swojego second home w malowniczej okolicy.

Położony w przepięknym, cichym rejonie Karpacza, otoczony drzewami tuż obok rzeki Łomnicy.

Apartment jest doskonałą inwestycją, oferującą możliwość wynajmu krótkoterminowego oraz pobytów właścicielskich. Zarządzany przez profesjonalną firmę z wieloletnim doświadczeniem na rynku Karpacza, apartament generuje wysoki miesięczny dochód, zapewniając stabilny i atrakcyjny **zwrot z inwestycji**.

Dzięki swojej przestronności i wysokiemu standardowi wykończenia, apartament cieszy się dużym



zainteresowaniem wśród turystów przez cały rok, co czyni go idealnym wyborem dla inwestorów poszukujących **pewnych i rentownych nieruchomości.**

Możliwość dokupienia miejsca garażowego za 15 tys.

Apartament oferuje przestrzeń, w której wygodnie pomieści się nawet 10 osób. To idealne miejsce dla dużych rodzin lub grup przyjaciół.

Poziom 0

Przestronny salon z balkonem oraz otwartą, nowoczesną kuchnię, w pełni wyposażoną w sprzęty AGD. Z balkonu rozpościera się widok na przepiękny starodrzew i słyszeć szum rzeki Łomnicy.

Salon został umeblowany z myślą o komforcie i funkcjonalności, z dużą sofą, która może służyć jako dodatkowe miejsce do spania.

Komfortowa sypialnia z oknami, które wpuszczają dużo naturalnego światła. Sypialnia jest wyposażona w łóżko typu king-size oraz szafę.

Toaleta dla gości

Poziom 1

Otwarta sypialnia, idealna do relaksu, przestrzeń można zaaranżować według własnych potrzeb.

Druga sypialnia, przestronna i jasna, wyposażona w wygodne łóżko z widokiem na otaczający las.

Łazienka z prysznicem, urządzona z dbałością o komfort użytkowników.

Informacje o lokalizacji:

Karpacz to jedna z najbardziej urokliwych miejscowości w sercu Karkonoszy, znana z malowniczych krajobrazów i licznych atrakcji turystycznych. Apartament jest położony w doskonałej lokalizacji - zaledwie 10 minut spacerem od centrum Karpacza, gdzie znajdziesz liczne sklepy, restauracje i atrakcje kulturalne.

Dla miłośników sportów zimowych, **Karpacz Sky Arena** znajduje się w odległości 10 minut jazdy samochodem. Okolica obfituje w malownicze szlaki górskie, idealne na piesze wędrówki i rowerowe przejażdżki. W nowo wybudowanym hotelu, tuż obok apartamentu, znajduje się hotel z bogatą ofertą SPA, które oferuje pełen zakres usług relaksacyjnych i wellness.

Nie przegap okazji, by stać się właścicielem tego wyjątkowego apartamentu w Karpaczu! Skontaktuj się z nami już dziś, aby umówić się na prezentację i zobaczyć na własne oczy, jak wyjątkowa jest ta nieruchomość. Ciesz się spokojem i doskonałą lokalizacją w sercu Karkonoszy!



Nieruchomości Sylwia Rakowska
ul. Grottgera 7
tel. 603-508-945
biuro@nieruchomoscisr.pl

Symbol	866/NSR/OMS	Rodzaj nieruchomości	MIESZKANIE
Rodzaj transakcji	SPRZEDAŻ	Status	oferta aktualna
Cena 	860 000, 00 PLN	Stara cena	990 000, 00 PLN
Cena za m2	9 000, 00 PLN	Kraj	POLSKA
Województwo	dolnoslaskie	Powiat	karkonoski
Gmina	Karpacz	Miejscowość	Karpacz
Kod pocztowy	58-540	Ulica	Przemysłowa
Powierzchnia całkowita	110, 00 m²	Rodzaj mieszkania	APARTAMENT
Typ kuchni	POŁĄCZONA Z SALONEM	Liczba pokoi	4
Liczba sypialni	3	Ilość poziomów	2
Umeblowanie	PEŁNE		



Nieruchomości Sylwia Rakowska
ul. Grottgera 7
tel. 603-508-945
biuro@nieruchomoscisr.pl



Ada Bartuś
Specjalista ds. Nieruchomości

888 531 417
oferty2@nieruchomoscisr.pl

Więcej ofert na stronie www.nieruchomoscisr.pl